



## Je fais le test salivaire pour savoir si j'ai la Covid-19 dans mon établissement ou à l'école



ou

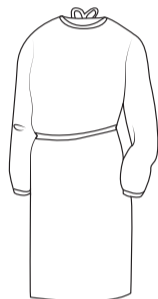


**Un adulte m'accueille.**  
Parfois, il y a beaucoup  
de flacons sur la table.



**L'adulte est habillé avec :**

une blouse, un masque, des gants,



une charlotte, des lunettes.



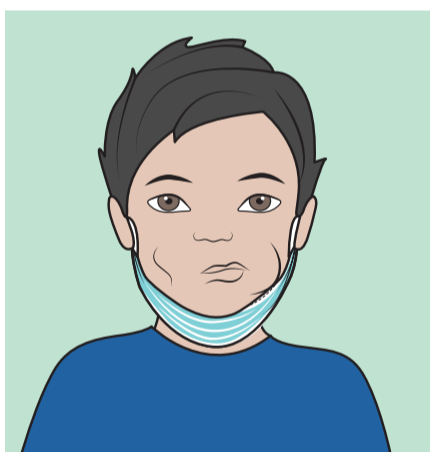
**Si j'ai un masque,  
je le baisse.**

**L'adulte m'explique  
le test salivaire.**



**Je remplis ma bouche de salive.**

**Je fais comme si je mâchais  
un chewing-gum.**



**L'adulte ouvre le flacon.**

**Il tient le flacon  
sous ma bouche,**

**ou je tiens le flacon  
tout seul.**



**Je crache dans le flacon.**



**Si je n'arrive pas à cracher,**

**l'adulte prend  
un peu de salive dans ma bouche.**

**1** Il utilise une pipette.  
C'est un petit tube.



**2** Il met ma salive dans  
le flacon avec la pipette.

